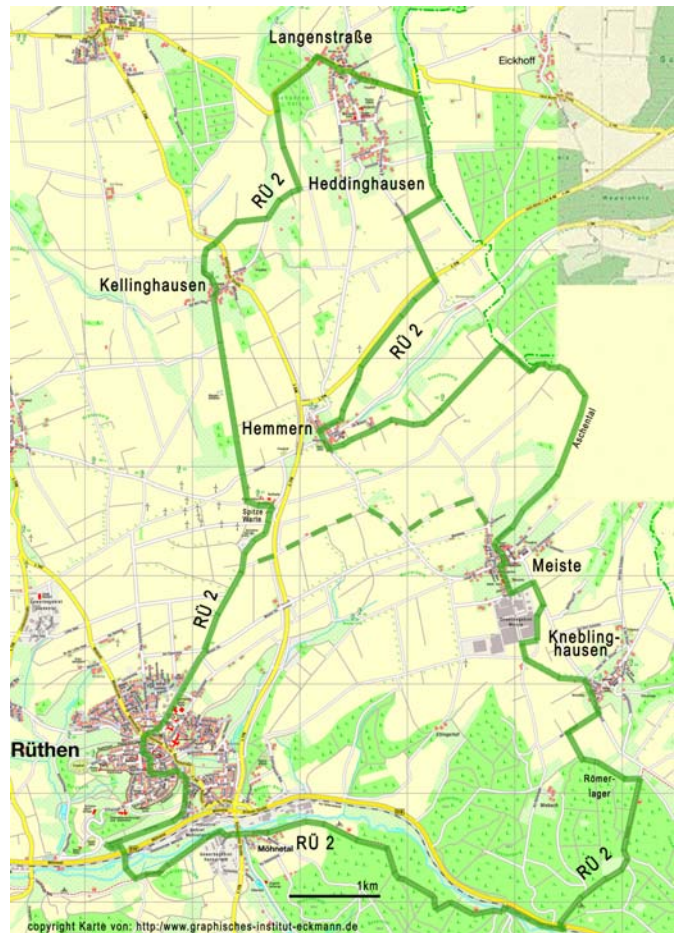




Stadt Rüthen Radtour RÜ 2

**Rüthen – Möhnetal –
Kneblinghausen – Meiste
Hemmern – Langenstraße-
Heddinghausen – Kellinghausen
– Spitze Warte – Rüthen**

Länge 35 km
min. Höhe: 245 m NN
max. Höhe: 400 m NN



Tourverlauf ab Rüthen: Tourbeginn ist am Hachtor in Rüthen. Wir fahren von der Hachtorstraße in die Mittlere Straße, die Hochstraße am Marktplatz und dem Maibaum vorbei, die Königstraße bis zur Stadtmauer, unterhalb der Stadtmauer den Birkenweg hinunter ins Möhnetal, überqueren bei der Fa. Metallbau Ebert die Möhne und fahren weiter in östlicher Richtung dem Radweg entlang.



Sehenswert: Hachtor, Altes Rathaus, Marktbrunnen, Maibaum, Stadtmauer

Tourverlauf im Möhnetal:

Nach 1 km entlang der Möhne fahren wir am Gewerbegebiet „Hankerfeld“ vorbei, überqueren die Landstraße, weiter durch die kleine Wohnsiedlung an der Breslauer Straße. Etwa 2 km führt uns die Route durch den Rütthener Wald bis wir an die Möhnebrücke kommen, die wir überqueren. Noch wenige hundert Meter über den Radweg queren wir die Bundesstraße und fahren Richtung Kneblinghausen. Nach etwa 2 km durch das Waldgebiet der „Romecke“ kommen wir auf den Höhenrücken. Direkt am Waldrand halten wir uns links und kommen am „Römerlager“ und dem erfolgreichen Gestüt „Wittekindshof“ vorbei. Vor dort geht's weiter Richtung Kneblinghausen.



Sehenswert: Möhnetal, Römerlager, Gestüt Wittekindshof, Kapelle St. Nikolaus in Kneblinghausen

Tourverlauf ab Kneblinghausen:

Am westlichen Ortsrand von Kneblinghausen vorbei fahren wir durch die Feldflur Richtung Meiste. Nachdem wir den großen Industriebetrieb Meister Werke umfahren haben, kommen wir über den Weg Zum Wald in den Ort. Wir fahren die Lange Straße, den Kirchweg und den Bornweg. Über den Bürener Weg können wir eine Abkürzung südlich des Haarstrangs wählen. Wir fahren jedoch ins Aschental. Nach etwa 2 km führt die Tour wieder aus dem Tal hinaus. Auf dem Höhenrücken sehen wir in ca. 2,5 km in westlicher Richtung den Ort Hemmern, zu dem wir weiterfahren.



Sehenswert: Industriebetrieb Meister Werke, Pfarrkirche St. Ursula in Meiste,

Tourverlauf ab Hemmern:

In Hemmern fahren wir über die Lindenstraße, die Wilhelmstraße und weiter über den Alten Hellweg in nordöstliche Richtung über den Höhenrücken des Haarstrangs bis wir an die Kreuzung Richtung Heddinghausen kommen. Nach etwa 1 km auf dem Weg Hemmergrund führt uns die Route nach rechts und dann östl. an Heddinghausen vorbei. Im Tal angekommen fahren wir über die Landstraße auf Langenstraße zu. Hier können wir eine kurze Rast am Teich machen oder die Pfarrkirche besichtigen.



Sehenswert: Kapelle St. Anna in Hemmern, Teich in Langenstraße, Pfarrkirche St. Johannes Baptist in Langenstraße,



Tourverlauf ab Langenstraße:

Quer durch den Ort geht's zur Johannesholzstraße.

Diese führt uns zunächst Richtung Oestereiden. Nach etwa 1 km im Tal der Westerschledde zweigt die Tour ab in Richtung Kellinghausen. Dort überqueren wir am nördlichen Ortsrand die Kellinghauser Straße und fahren weiter über den Schürenbuschweg, an deren Ende die kleine Kapelle St. Magdalena steht. Weiter



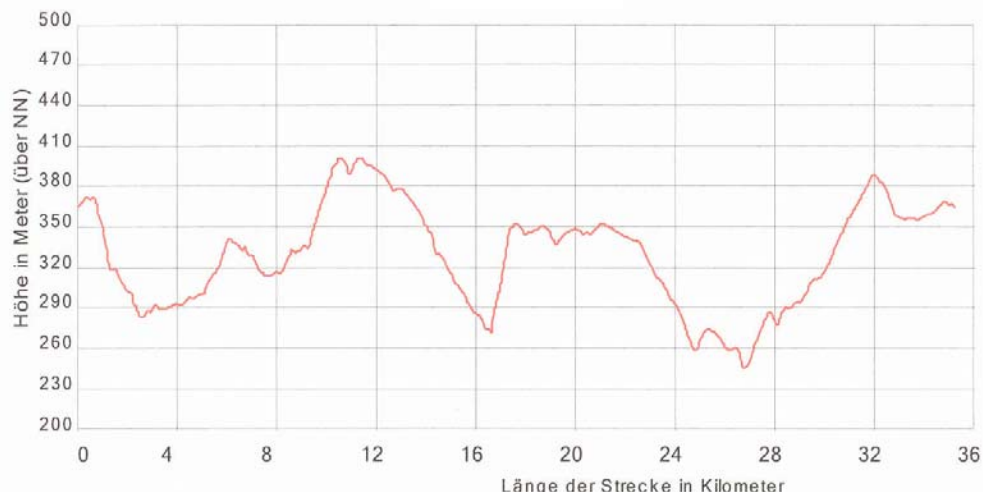
über die Magdalenenstraße halten wir uns Richtung Süden die Haar hinauf zur Spitzen Warte. Die Spitze Warte ist der höchste Punkt des in West-Ost-Richtung verlaufenden Höhenrückens des Haarstrangs. Von hier haben wir einen wunderschönen Blick über die Stadt Rüthen und die Höhen des Sauerlandes. Vorbei an dem Verkehrsübungsplatz „Kaiserkuhle“ kommen wir nach etwa 3 km wieder nach Rüthen. Ab der Meister Linde können wir den Radweg an der Lipptädter Straße nutzen. Über den Gartenweg und die Mildestraße kommen wir wieder zu unserem Ausgangspunkt, dem Hachtor. Nach einer erlebnisreichen Radtour können wir uns in einem der zahlreichen Gastronomiebetriebe oder Kaffees stärken und ausruhen.



Sehenswert: Kapelle St. Magdalena in Kellinghausen, Aussicht von der „Spitzen Warte“,

Erstellt durch die Tourist-Information Rüthen, Hochstr. 14, 59602 Rüthen, Tel.: 02952/818-114, E-Mail: post@ruethen.de

RÜ 2



Gesamtlänge : 35.19 km
Minimale Höhe : 244.97 m
Maximale Höhe : 400.99 m
Minimale Steigung : 0.50 %
Maximale Steigung : 17.76 %

Minimales Gefälle : -0.02 %
Maximales Gefälle : -14.68 %
Summe Steigungen : 446.77 m
Summe Gefälle : 446.69 m