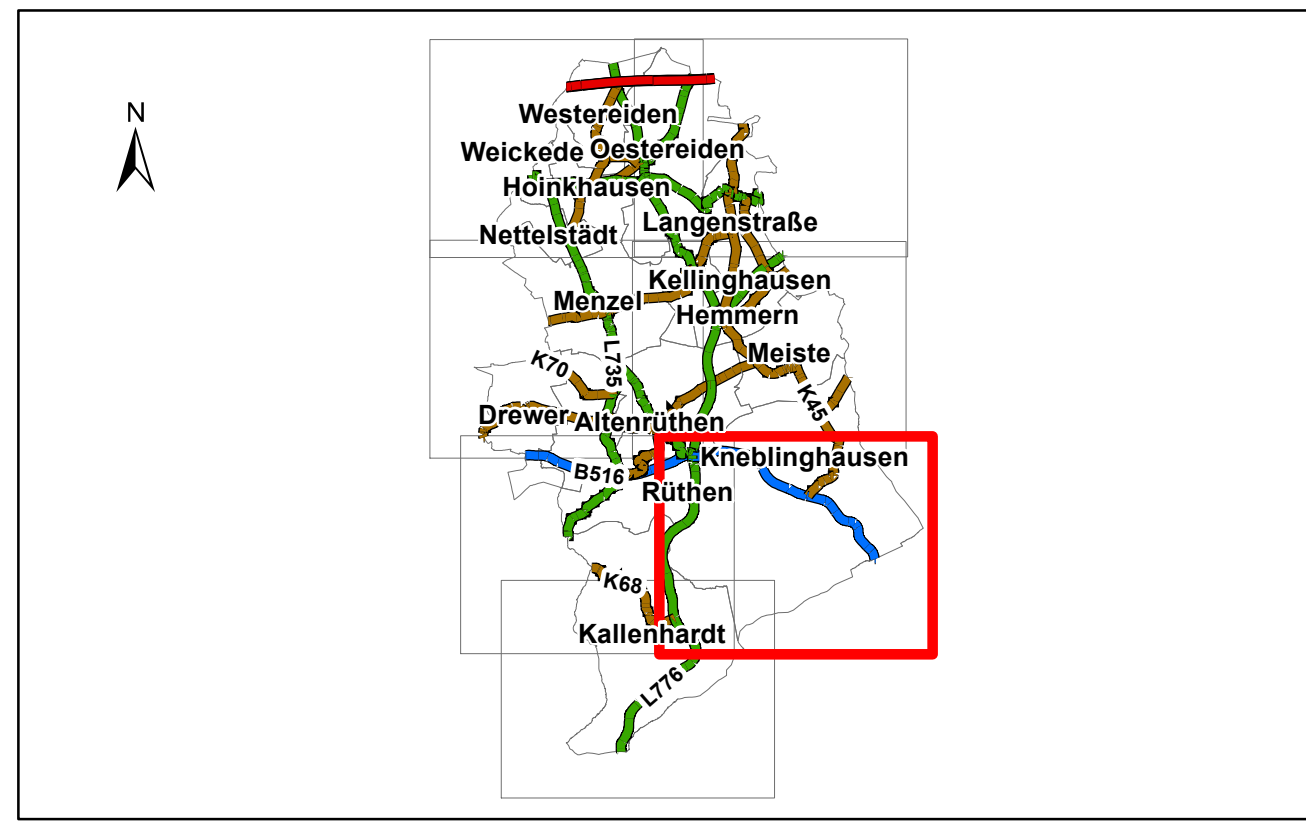


Ländliches Wegenetzkonzept Stadt Rügen

Vorhandene Wegesituation (IST)

- Legende**
- Übergeordnetes Straßennetz**
- Bundesstraße
 - Kreisstraße
 - Landesstraße
- Sonstiges**
- Brückenbauwerk
 - Furt
 - Untertüfung
- Zustand**
- in Ordnung
 - Einzelmaßnahmen erforderlich
 - Gesamtsanierung erforderlich
 - keine Verkehrsfläche vorhanden
- Befestigung**
- befestigt
 - teilbefestigt
 - wassergebunden
 - ohne Befestigung
- Wegenetz Kategorie - IST**
- A - klassifiziert
 - B - multifunktionaler Verbindungsweg
 - C - Hauptwirtschaftsweg
 - D - untergeordneter Wi-Weg mit Fußgängerverkehr
 - E - untergeordneter Erschließungsweg mit Luftverkehr
 - F - Einzlerschließung kaum Luftverkehr
 - G - Binnenschließung
 - H - keine Funktion
 - I - allenführender Geh- / Radweg



"Europäischer Landwirtschaftsfonds für die Entwicklung des ländlichen Raums:
Hier investiert Europa in die ländlichen Gebiete."

Projekt: Ländliches Wegenetzkonzept		Anlagen-Nr.: 1
Auftraggeber: Stadt Rügen	Blatt-Nr.: C2	Proj.-Nr.: RUE_001
Planinhalt: Kategorisierung IST	bearbeitet	25.10.2018
	gezeichnet	25.10.2018
Planbezeichnung: Vorhandene Wegesituation (IST)	Maßstab:	1:9.000

Ge-Komm
Gesellschaft für kommunale Infrastruktur
Innenstraße 11
42324 Metteln
T 05422 98151-60 | www.ge-komm.de
F 05422 98151-69 | info@ge-komm.de

Zeichnungsdatei: WKK_Rügen_IST.mxd
Erstellt mit ArcGIS 10.4