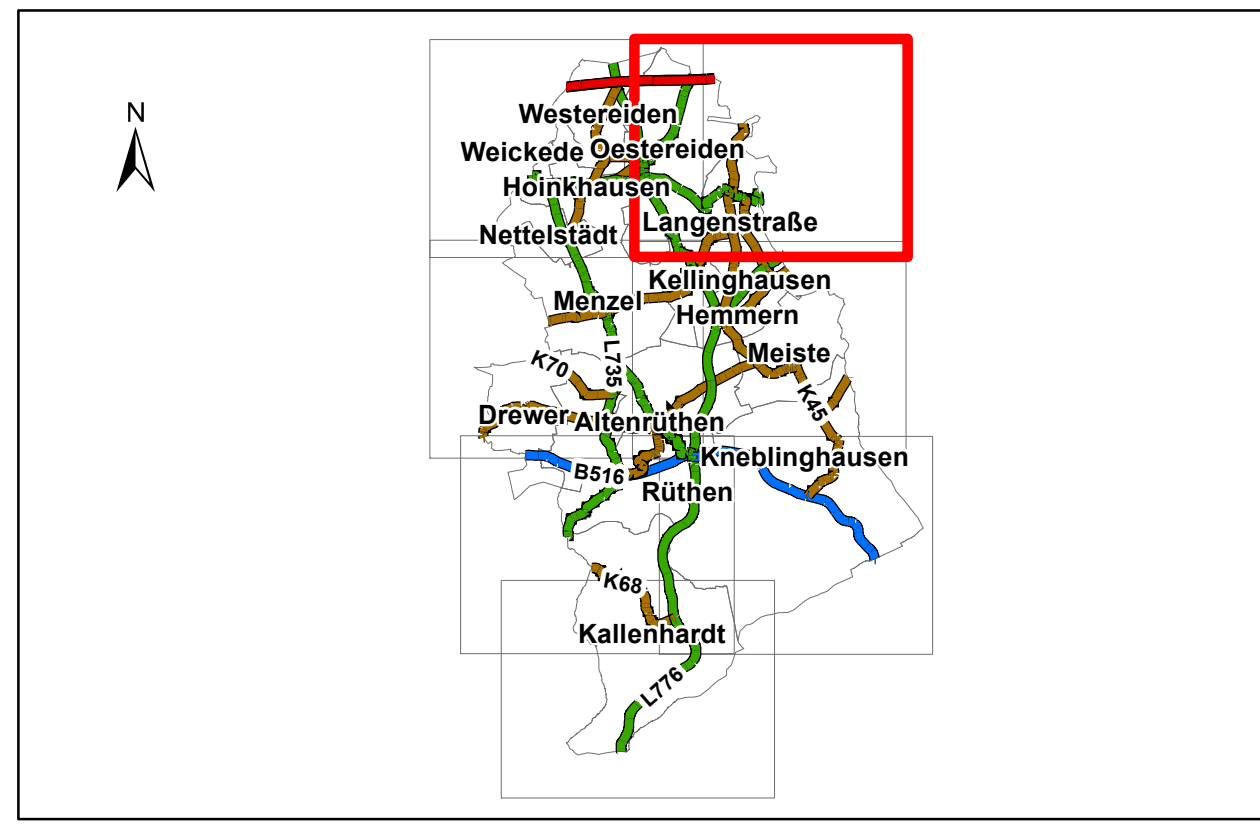




Ländliches Wegenetzkonzept Stadt Rütchen

Vorhandene Wegesituation (IST)

- Legende**
- Übergeordnetes Straßennetz**
- Bundesstraße
 - Kreisstraße
 - Landesstraße
- Sonstiges**
- Brückenbauwerk
 - Furt
 - Untertüfung
- Zustand**
- in Ordnung
 - Einzelmaßnahmen erforderlich
 - Gesamtsanierung erforderlich
 - keine Verkehrsfläche vorhanden
- Befestigung**
- befestigt
 - teilbefestigt
 - wassergebunden
 - ohne Befestigung
- Wegenetz Kategorie - IST**
- A - klassifiziert
 - B - multifunktionaler Verbindungsweg
 - C - Hauptwirtschaftsweg
 - D - untergeordneter Wi-Weg mit Fußgängerverkehr
 - E - untergeordneter Erschließungsweg mit luf Verkehr
 - F - Einzlerschließung kaum luf Verkehr
 - G - Binnerschließung
 - H - keine Funktion
 - I - allenführender Geh- / Radweg



 "Europäischer Landwirtschaftsfonds für die Entwicklung des ländlichen Raums:
Hier investiert Europa in die ländlichen Gebiete."

Projekt: Ländliches Wegenetzkonzept		Anlagen-Nr.: 1
Auftraggeber:  Stadt Rütchen	Blatt-Nr.: A2	Proj.-Nr.: RUE_001
Planinhalt: Kategorisierung IST	bearbeitet: 25.10.2018	Zwischen
	gezeichnet: 25.10.2018	Ende
Planbezeichnung: Vorhandene Wegesituation (IST)	Maßstab: 1:9.000	